

蛍流の森 だより

第96号

ロックエンゼルの会

代表 長坂 健司

平成30年11月15日

今秋のアサギマダラは？

今年は、蛍流公園のフジバカマの育ちがよくありませんでした。そのためか、公園ではアサギマダラの飛来を確認できませんでしたが、ちせいの里内では、いくつか見かけました。中には羽にマーキングされていたアサギマダラもいました。

蛍流の森は少しずつ木々の色も変化してきて、秋の深まりを感じるようになりました。



遊歩道に
アサギマダラ
吸っ
藤袴の蜜

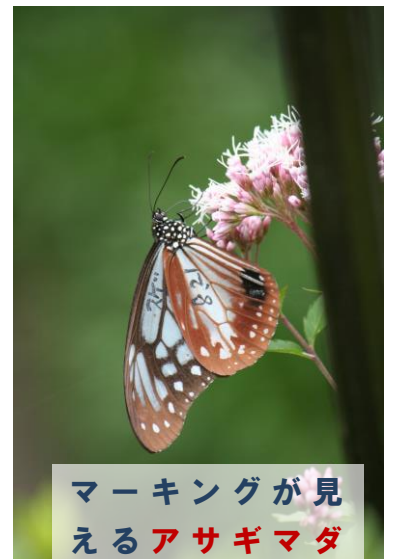


水田に
たりと
れまし
見られ
ルガモ
見られ
初夏、
子連れ
の姿が
ゆっ
たりと
男川や
近くの

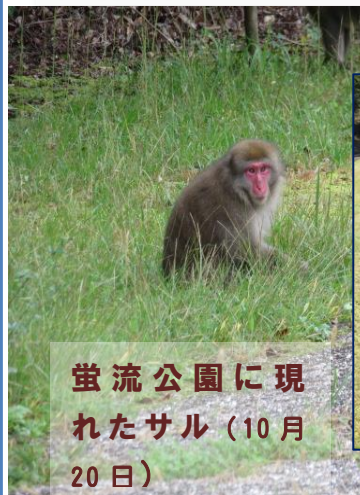
身近な生き物 (二八) カルガモ



ホタルの里に群
れ咲くシロヨメナ



マーキングが見
えるアサギマダ



蛍流公園に現
れたサル (10月
20日)



草刈りを終えてきれいになっ
た蛍流公園 (10月30日)